

Rêvez votre maison nous la construisons !

maisons bioclimatiques,
maisons traditionnelles,
maisons ossature bois,
etc...

Madame, Monsieur,

L'ensemble des fiches
suivantes est imprimé
sur papier recyclé par
un imprimeur labellisé



Papier recyclé

Nous avons édité ce catalogue afin de vous aider dans votre démarche constructive.

Vous y trouverez des idées de plans, mais aussi des idées de prix, que nous sommes les seuls à vous donner, avant même de vous avoir rencontré.

Notre expérience de plus de dix ans sur le secteur, nous a permis au fil des années d'affiner notre système de construction.

Aujourd'hui tous nos avant-projets rentrent dans la RT 2005, qui nous vous le rappelons est obligatoire. Nous avons obtenu le label pour la 1^{ère} maison BBC d'Aquitaine (Bâtiment Basse Consommation), équipée d'un chauffage gaz naturel.

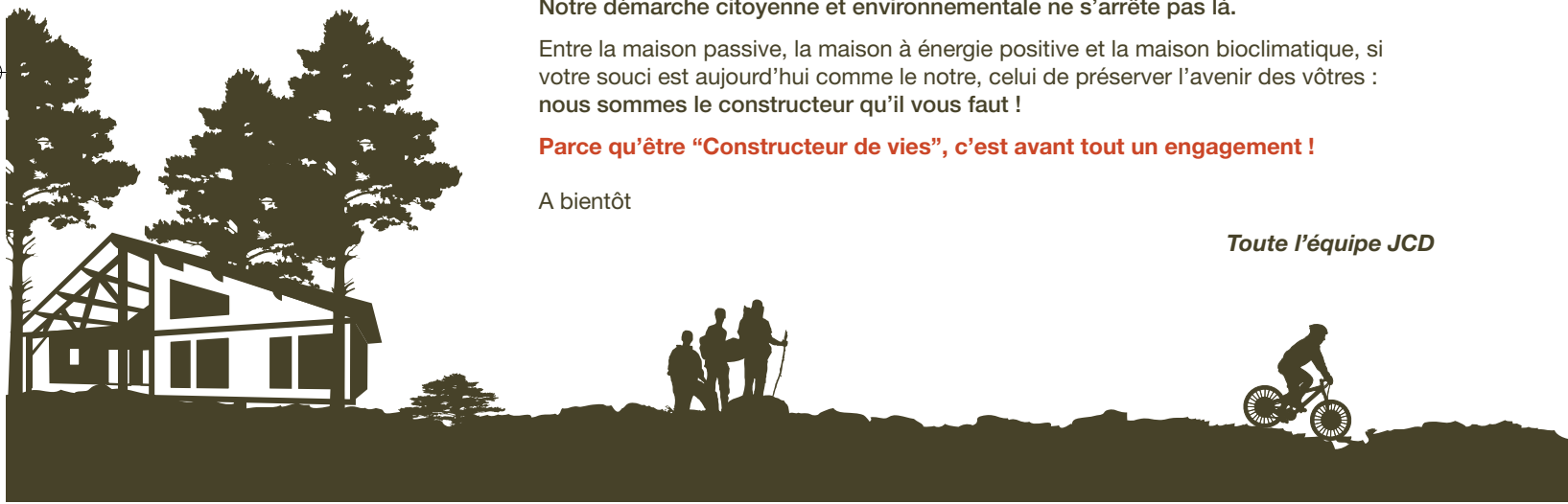
Notre démarche citoyenne et environnementale ne s'arrête pas là.

Entre la maison passive, la maison à énergie positive et la maison bioclimatique, si votre souci est aujourd'hui comme le notre, celui de préserver l'avenir des vôtres : nous sommes le constructeur qu'il vous faut !

Parce qu'être "Constructeur de vies", c'est avant tout un engagement !

A bientôt

Toute l'équipe JCD



JCD constructeur de vies

11 rue d'Aspremont - 40100 DAX

Tél. 05 58 56 03 20 - Fax 05 58 56 03 24

www.jcd40.com

JCD
constructeur de vies

La qualité des maîtres artisans le choix du sur mesure

■ L'équipe JCD

Des hommes et des femmes, chacun spécialisé dans leur domaine, à l'écoute de vos besoins, pour vous accompagner dans vos démarches.

■ Les maîtres artisans

Une équipe d'artisans rigoureusement sélectionnés et réputés pour être parmi les meilleurs de la région (compagnons, meilleurs ouvriers ...).

Comme tous les goûts sont dans la nature, il y a chez **JCD constructeur de vies** la maison adaptée à vos besoins et à votre style de vie.

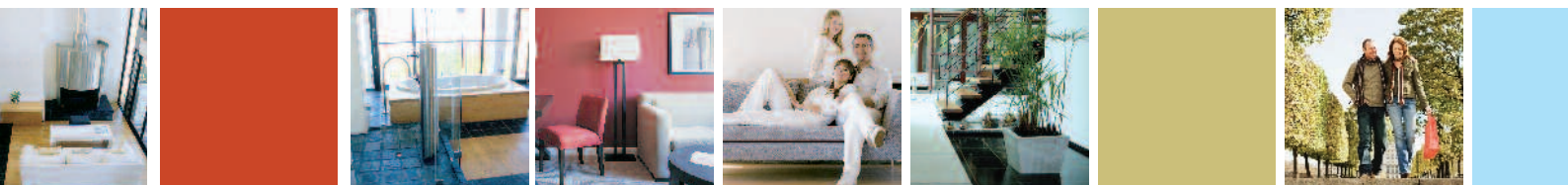
A partir du dialogue que vous avez avec le service commercial, notre bureau d'études créera le **plan personnalisé de votre future maison**.

Un large choix de maisons sur catalogue est néanmoins proposé, leurs conceptions longuement mûries en font des maisons prêtes à vivre sans réelles modifications.

Ces modèles constituent aussi une base d'idées autour de laquelle vous pouvez imaginer votre rêve.

Nos prix comprennent les différentes garanties et assurances obligatoires

- Garantie bancaire de remboursement de l'acompte.
- Garantie bancaire de livraison à prix et délai convenus.
- Garantie décennale.
- Assurance responsabilité civile.
- Assurance dommages-ouvrage.



Descriptif sommaire

■ 1 - FONDATIONS – SOUBASSEMENT

- Fouilles en rigoles, semelles filantes en béton armé sous les murs porteurs et terrasses de 50 x 30, longrines 6 fers.
- Agglomérés de béton hourdé au mortier de ciment hydrofuge sur 2 rangs (soit 40 cm).
- Traitement insecticide préventif.

■ 2 – PLANCHER

- Plancher porté type HOURDIS béton, constitué de poutrelles en béton précontraint et entrevous autoporteur, dalle de compression en béton prêt à l'emploi, sur toute la surface habitable y compris garage, terrasse, porche et abri.
- Plancher béton sur poutrelles et hourdis pour les étages.
- Isolant sol conforme à la RT2005 pour toute la partie habitable du RDC.

■ 3 - MURS EXTERIEURS

- Briques en terre cuite de 20 cm d'épaisseur hourdées au ciment, et/ou briques collées et/ou MI 335 de chez ytong Siporex.
- Poteaux d'angle béton armé.
- Enduit extérieur teinté dans la masse deux couches teintées au choix.
- Doublage par complexe polystyrène + plâtre 100 + 13.

■ 4 - CHARPENTE – COUVERTURE

- Charpente autoporteuse en bois du Nord traité insecticide et fongicide.
- Couverture en tuiles française terre cuite ton vieilli.
- Débords de toit de 50 cm avec sous face en lambris traditionnel.
- Gouttières et descentes en alu laqué (couleur au choix).

■ 5 – MENUISERIES

- Fenêtres et portes-fenêtres alu laqué (rupture de pont thermique totale) ou PVC, double vitrage 4-16-4 à faible émissivité gaz argon (suivant modèle).
- Volets sapin à barres et écharpes de 27 mm d'épaisseur ou volets roulants PVC suivant modèles.
- Portes intérieures de 40 mm d'épaisseur, gamme JCD.

■ 6 – PLATRIERIE

- Cloisons STYLL : cloisons en prégympétal D71 composée de laine minérale ép. 45 mm entre deux plaques de BA 13 montées sur une ossature métallique, compris traitement des joints, 71 mm, hydrofuge hauteur sous plafond dans salle de bains.
- Isolation plafond (R = 6,5) laine minérale soufflée.



Descriptif sommaire

■ 7 - ELECTRICITE

- Tous les modèles sont conformes à l'offre BLEU CIEL D'EDF.
- Prêt équipement photovoltaïque.
- Distribution des pièces comprenant : (suivant modèle)
 - Chambre : 3 prises 16A, 1 plafonnier sur va et vient, 1 prise téléphone.
 - Séjour : 5 à 10 prises 16A, 2 plafonniers sur va et vient, 1 prise téléphone, 1 prise télévision.
 - Cuisine : 6 prises 16A, 2 prises 20A, 1 prise 32A, 1 applique en simple allumage, 1 plafonnier sur va et vient, 1 prise téléphone, 1 prise télévision.
 - Salle de bains : 1 prise 16A, 1 applique en simple allumage, 1 plafonnier en simple allumage.
 - W.C. : 1 plafonnier en simple allumage.
 - Dégagement : 1 prise 16A, 1 plafonnier en simple allumage.
 - Cellier : 2 prises 16A, 2 prises 20A, 1 plafonnier en simple allumage.
 - Extérieur : 1 prise 16A étanche, 2 appliques en simple allumage avec voyant.
- Toutes les prises avec terre et système d'occultation, 1 PARA-FOUDRE.

■ 8 - CHAUFFAGE

- Chauffage électrique conforme à l'offre BLEU CIEL D'EDF. Convecteurs rayonnants dans séjour, convecteurs électroniques à sortie frontale pour les chambres. Cumulus 300 litres, avec contacteur jour/nuit.
- ou chauffage radiateurs gaz et basse température sol en option, conforme à la solution Dolce Vita.
- Ventilation mécanique hygro-réglable B. (basse consommation)

■ 9 - SORTIE DE TOIT

- Sortie de toit métallique (type POUJOLA T) diamètre 230 mm.

■ 10 - PLOMBERIE - SANITAIRE

- Tuyauterie encastrée en réticulé ou similaire. Appareils sanitaires blanc, évier grès, deux bacs 1 égouttoir, sur meuble ou à encastrer, baignoire acrylique, lavabo ou vasque, bidet le tout avec robinet mitigeur, bac à douche 70x70 cm ou douche italienne avec mitigeur thermostatique, cuvette W.C. 3/6 litres, 1 robinet extérieur.
Descriptif (suivant modèles).

■ 11 - CARRELAGE - FAIENCE (en option)

- Le prix du poste de revêtement de sol prévu dans la colonne option du barème comprend les prestations suivantes : carrelage dans l'ensemble des pièces pour prix d'achat : 23 €/m², plinthes assorties au carrelage, pose droite du carrelage, chape maigre dans les chambres prêtes à recevoir une moquette ou un revêtement de sol souple, et 10 m² de faïence par salle de bains pour prix d'achat : 20 €/m². (Suivant modèles).



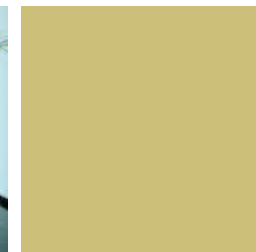
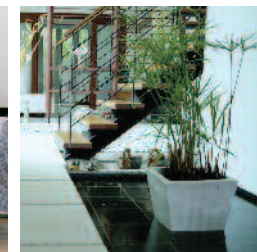
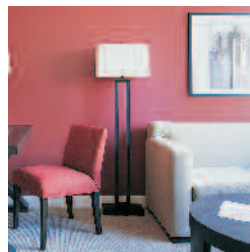
JCD
constructeur de vies

Rêvez votre maison nous la construisons !

maisons bioclimatiques,
maisons traditionnelles,
maisons ossature bois,
etc...



NOS MODÈLES



JCD constructeur de vies
11 rue d'Aspremont - 40100 DAX
Tél. 05 58 56 03 20 - Fax 05 58 56 03 24

www.jcd40.com



JCD
constructeur de vies